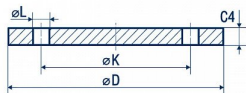




Фланец глухой DN15 PN2,5 Type 05/A EN 1092-1



P235GH / 1.0345, P265GH / 1.0425, P355NH / 1.0565,
S355J2 / 1.0577, X10CrMoVNb9-1 / 1.4903, S235JR /
1.0038, 16Mo3 / 1.5415, 13CrMo4-5 / 1.7335, 12Ni14 /
1.5637, 11CrMo9-10 / 1.7383, P245GH / 1.0352,
P355QH1 / 1.0571, P250GH / 1.0460

Характеристика	Значение
Вес 1 шт (кг)	0,438
Диаметр бортика (выступа), Gmax (мм)	—
Диаметр отверстий, L (мм)	11
Количество отверстий, n	4
Межосевое расстояние крепежных отверстий, K (мм)	55
Наружный диаметр фланца, D (мм)	80
Номинальное давление, PN	2,5
Номинальный диаметр, DN	15
Резьба	M10
Сортировка на сайте	90
Стандарт	EN 1092-1
Тип соединительной поверхности	Type A - плоская поверхность
Тип фланца	Type 05 - глухой
Толщина фланца, C4 (мм)	12

Стальная фланцевая заглушка Type 05 с поверхностью Type A - фланец, представляющий собой дискообразное изделие с симметричными

отверстиями по контуру под крепеж. Могут быть с соединительным выступом или без него. Стальная заглушка для фланца толщиной - мм и наружным диаметром - мм применяют заглушки тогда, когда отпадает надобность в одной ветке трубы ил трубопровода в целом. Кроме того, заглушки предотвращают возникновение воздушных пробок в водяном насосном оборудовании.

Размеры заглушки фланцевой: тип соединительной поверхности - -, межосевое расстояние крепежных отверстий - - мм, вес одной фланцевой заглушки - - кг.

Регламентируется фланцевая заглушка Type 05 с поверхностью Type A стандартом EN 1092-1.

Нами поставляется фланцевая заглушка из сталей:

S235JR / 1.0038, S355J2 / 1.0577, P235GH / 1.0345, P245GH / 1.0352, P250GH / 1.0460, P265GH / 1.0425, P355QH1 / 1.0571, 12Ni14 / 1.5637, P355NH / 1.0565, 16Mo3 / 1.5415, 13CrMo4-5 / 1.7335, 11CrMo9-10 / 1.7383, X10CrMoVNB9-1 / 1.4903.



Комплексные
поставки



Сервисные услуги



Контроль качества



Персональный
менеджер проекта



«Точно в срок» (Just
In Time)



Полный пакет
документов