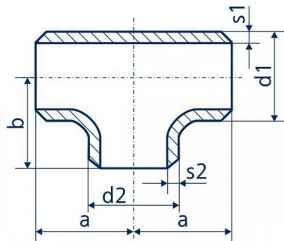




## Тройник равнопроходной сварной 33,7x8,8 - Type A EN 10253-2



P235GH / 1.0345, P265GH / 1.0425, P355N / 1.0562,  
P355NL1 / 1.0566, P355NH / 1.0565, L290NB / 1.0484,  
L360NB / 1.0582, X10CrMoVNb9-1 / 1.4903, P235TR2 /  
1.0255, P265TR2 / 1.0259, 16Mo3 / 1.5415, 10CrMo5-5  
/ 1.7338, 13CrMo4-5 / 1.7335, 10CrMo9-10 / 1.7380,  
X11CrMo5 / 1.7362, X11CrMo9-1 / 1.7386, P215NL /  
1.0451, P265NL / 1.0453, 12Ni14 / 1.5637, X10Ni9 /  
1.5682, L360QB / 1.8948, L415NB / 1.8972, L415QB /  
1.8947, L450QB / 1.8952

Характеристика	Значение
Вес 1 шт (кг)	0,78
Вид фитинга	Тройник
Материал	Черный
Наружный диаметр, OD (мм)	33,7
Номинальный диаметр, DN	25
Расстояние от центра магистрали до края ответвления, M (мм)	38
Сортировка на сайте	200
Способ изготовления	Сварной
Способ присоединения	BW - сварка встык
Стандарт	EN 10253-2
Тип	Type A
Толщина стенки, WT (мм)	8,8

**Равнопроходные тройники -х- (straight tees -х-)** – это фитинги, которые используют для организации дополнительной ветки под углом 90° от напорной трубу. Могут использоваться тройники и для подключения к трубопроводной линии контрольно-измерительных приборов, резервуаров, емкостей, валов и других механизмов.

Конструкция равнопроходного тройника -х- представляет собой Т-образную трубодеталь, у которой все три отверстия равны, то есть отводящая ветка будет иметь такой же диаметр, что и напорная труба. Изготавливают тройники из бесшовных или сварных труб / трубок. Бесшовные и сварные тройники характеризуются высокой прочностью, стойкостью к износу, скачкам давления, интенсивным динамическим нагрузкам, температурным перепадам и т.д.

По стандарту EN 10253-2 поставляется бесшовный и сварной равнопроходной тройник -х- с такой же толщиной стенки, что и у основной трубы или патрубка присоединяемой детали. Предназначен равнопроходной тройник для трубопроводов и магистралей с пониженным коэффициентом давления.

Широкое применение бесшовные и сварные равнопроходные тройники тип А нашли в нефтедобывающей и перерабатывающей отрасли, химической, металлургической, газовой промышленности, а также в гидравлических, климатических установках и пр.

Размеры равнопроходного бесшовного и сварного тройника Type A: наружный диаметр - - мм, номинальный диаметр - -, толщина стенки WT - - мм, вес тройника - - кг.

Регламентирует равнопроходные тройники -х- стандарт.

**Нами поставляется тройник равнопроходной бесшовный и сварной Type A -х- из нелегированной и легированной ферритной стали:**

P235TR2 - 1.0255, P265TR2 - 1.0259, P235GH - 1.0345, P265GH - 1.0425, 16Mo3 - 1.5415, 10CrMo5-5 - 1.7338, 13CrMo4-5 - 1.7335, 10CrMo9-10 - 1.7380, X11CrMo5 - 1.7362, X11CrMo9-1 - 1.7386, P355N - 1.0562, P355NH - 1.0565, P355NL1 - 1.0566, P215NL - 1.0451, P265NL - 1.0453, 12Ni14 - 1.5637, X10Ni9 - 1.5682, L290NB - 1.0484, L360NB - 1.0582, L360QB - 1.8948, L415NB - 1.8972, L415QB - 1.8947, L450QB - 1.8952.



Комплексные поставки



Сервисные услуги



Контроль качества



Персональный менеджер проекта



«Точно в срок» (Just In Time)



Полный пакет документов