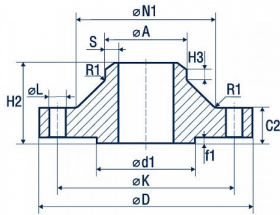




Фланец воротниковый нержавеющий DN15 PN10 Type 11/B1 EN 1092-1



X1CrNiMoCuN20-18-7 / 1.4547, X1NiCrMoCu25-20-5 / 1.4539, X1NiCrMoCuN25-20-7 / 1.4529, X2CrNi18-9 / 1.4307, X2CrNi19-11 / 1.4306, X2CrNiMo17-12-2 / 1.4404, X2CrNiMo17-12-3 / 1.4432, X2CrNiMo18-14-3 / 1.4435, X2CrNiMo18-15-4 / 1.4438, X2CrNiMoN22-5-3 / 1.4462, X2CrNiMoN25-7-4 / 1.4410, X3CrNiMo17-13-3 / 1.4436, X5CrNi18-10 / 1.4301, X5CrNiMo17-12-2 / 1.4401, X6CrNi18-10 / 1.4948, X6CrNiMoTi17-12-2 / 1.4571, X6CrNiNb18-10 / 1.4550, X6CrNiTi18-10 / 1.4541, X6CrNiTiB18-10 / 1.4941, X8CrNi25-21/1.4845

Характеристика	Значение
Вес 1 шт (кг)	0,768
Высота воротника, H2 (мм)	38
Высота выступа, f1 (мм)	2
Высота, H3 (мм)	6
Диаметр воротника под приварку, A (мм)	21,3
Диаметр воротника при основании, N (мм)	32
Диаметр отверстий, L (мм)	14
Диаметр прижимной поверхности, d1 (мм)	45
Количество отверстий, n	4
Материал	Нержавеющий
Межосевое расстояние крепежных отверстий, K (мм)	65
Наружный диаметр фланца, D (мм)	95

Характеристика	Значение
Номинальное давление, PN	10
Номинальный диаметр, DN	15
Радиус закругления, R1 (мм)	4
Резьба	M12
Сортировка на сайте	140
Стандарт	EN 1092-1
Тип соединительной поверхности	Типе В - с соединительным выступом
Тип фланца	Типе 11 - воротниковый
Толщина стенки, s (мм)	2
Толщина фланца, C2 (мм)	16

Фланец - DN- PN- из нержавеющей стали с типом поверхности - - фланец длинной конусообразной конфигурации. Воротниковый фланец из нержавеющей стали не создает препятствий для движения потока и позволяет продуктивно распределить напряжение за счет конусообразной ступицы. Основное применение фланца нержавеющей стали - соединение части газонефтепроводов с патрубками или две отдельные трубы, а также при производстве и стыковке деталей аппаратов.

Размеры воротникового фланца DN- PN- - высота фланца #VYSOTA_FLANTSA_N2_MM_S# мм, толщина фланца - мм, номинальный диаметр -, диаметр отверстий - мм, вес одного фланца воротникового нержавеющей стали - кг.

Регламентируется фланец - DN- PN- нерж стандартом -.

Нами поставляется нержавеющей фланец - DN- PN- из коррозионностойких сталей :

X5CrNi18-10 / 1.4301 , X2CrNi19-11 / 1.4306 , X2CrNi18-9 / 1.4307 , X6CrNi18-10 / 1.4948 , X5CrNiMo17-12-2 / 1.4401 , X2CrNiMo17-12-2 / 1.4404 , X6CrNiMoTi17-12-2 / 1.4571 , X6CrNiTi18-10 / 1.4541 , X6CrNiTiB18-10 / 1.4941 , X6CrNiNb18-10 / 1.4550 , X1CrNiMoCuN20-18-7 / 1.4547 , X1NiCrMoCu25-20-5 / 1.4539 , X2CrNiMoN22-5-3 / 1.4462 , X1NiCrMoCuN25-20-7 / 1.4529 , X2CrNiMoN25-7-4 / 1.4410 , X2CrNiMo17-12-3 / 1.4432.



Комплексные поставки



Сервисные услуги



Контроль качества



Персональный менеджер проекта



«Точно в срок» (Just In Time)



Полный пакет документов